



# Brochure institucional

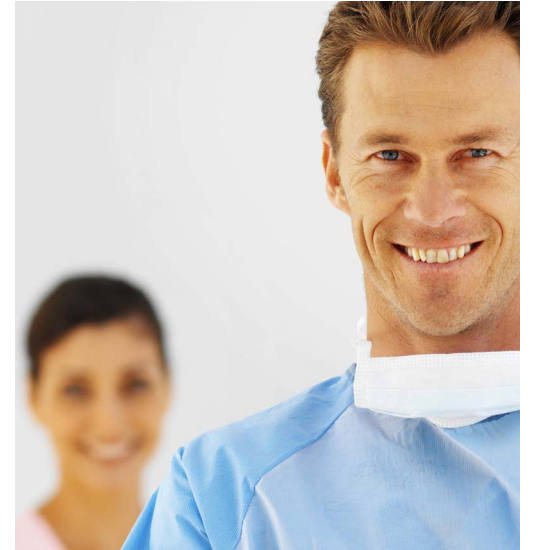
Una trayectoria para comunicar

[WWW.SANATORIOCOLEGIALES.COM.AR](http://WWW.SANATORIOCOLEGIALES.COM.AR)

todo lo que tiene que tener un sanatorio, más de 50 años de experiencia

**Sanatorio Colegiales**  
Centro Asistencial Integral de Alta Complejidad

## INDICE ↘



- Crecimiento permanente, nuestro mejor síntoma.
- 11.000 m2 de servicios.
- La diferencia se ve en cada rincón.
- Alta complejidad, nuestra identidad.
- Confort y seguridad para el paciente.
- Todo lo necesario.
- La buena imagen es tangible.
- Innovación tecnológica en movimiento.
- El poder de las imágenes.
- El conocimiento como prioridad.
- Instituto de Formación Profesional.
- Un camino rápido y sencillo.
- Más tecnología, mejor atención.
- A un click de distancia.
- Siempre tenemos buenas noticias.
- La Fundación.

TENEMOS TODO LO QUE TIENE QUE TENER UN  
SANATORIO, MÁS 50 AÑOS DE EXPERIENCIA.

## CRECIMIENTO PERMANENTE, NUESTRO MEJOR SINTOMA

Sanatorio Colegiales, Centro Asistencial Polivalente  
de Alta complejidad Diagnóstica y Terapéutica



Desarrollamos nuestras actividades desde hace **50 años** siendo referentes de asistencia médica en la Argentina, recibiendo la derivación de pacientes con patologías complejas provenientes de todo el país.

Disponemos de **equipos de alta sofisticación tecnológica** y desarrollamos estudios de última generación.

Somos una de las 122 instituciones en todo el país afiliadas por la Facultad de Medicina de la **Universidad de Buenos Aires** como centro de referencia para actividades académicas de capacitación médica.

**Asistimos a numerosas reconocidas obras sociales, prepagas y empresas.**

Los pilares de nuestra trayectoria son la **calidad de servicios, la excelencia profesional y la responsabilidad.**

Contamos con un plantel de más **700 empleados capacitados** en sus diferentes áreas médicas y no médicas.

Poseemos **10 plantas** (seis pisos, planta baja y tres subsuelos), con entrada independiente para

ambulancias, ocupando un frente de más de 75 metros sobre la calle Conde y de 34 metros sobre la calle Palpa, con acceso independiente a los consultorios externos por la calle Teodoro García.

Nuestras instalaciones están habilitadas como Clínica por El Departamento de Asuntos Profesionales del Ministerio de Salud Pública y Medio Ambiente por Resolución N° 2531 del 10.09.81 y como Centro Asistencial desde 1972.



## 11.000 M2 DE SERVICIOS

SEXTO Piso	Departamento médico
QUINTO Piso	<b>Servicio:</b> Habitaciones individuales/Suite
CUARTO Piso	Laboratorio de análisis clínicos y Laboratorio Bacteriológico - Habitaciones individuales/compartidas
TERCER Piso	Alta Complejidad: Unidad de Terapia Intensiva - Unidad de Terapia Intermedia - Unidad de Atención Polivalente
SEGUNDO Piso	Internación- Unidad coronaria - Recuperación Cardiovascular
PRIMER Piso	Internación: habitaciones individuales, suite y habitaciones compartidas
PLANTA BAJA	Guardia, consultorios externos, habitaciones compartidas
PRIMER SUBSUELO	<b>Dicom:</b> Servicio de diagnóstico por imágenes / Consultorios externos Unidad de Intervencionismo Cardio-Neuro-Endo Vascular Unidad Quirúrgica – Cirugía Ambulatoria Servicio de Resonancia Magnética Nuclear- Medicina transfusional
SEGUNDO SUBSUELO	Central de Esterilización / Central de gases medicinales.
TERCER SUBSUELO	Mantenimiento- Sala de máquinas / Lavadero / Servicio de Farmacia interna/ Ropería / Costurería / Bioingeniería

Servicios  
auxiliares



### Resonancia Magnetica Nuclear

Disponemos de un Sistema de Resonancia Magnética Nuclear Abierto, utilizado para llevar adelante estudios diagnósticos de imágenes: Resonancias magnéticas de cerebro, Resonancia magnética de columna, de cuerpo entero, etc. Además **es apto y recomendado para pacientes claustrofóbicos, niños, entre otros.**



### Digitalización Integral del servicio de imágenes

Utilizamos la misma tecnología que existe en países de referencia internacional, digitalizando en su totalidad nuestro servicio por imágenes. **En todos los servicios, en cada rincón.**

- Más de 200 terminales habilitadas: Seguridad y precisión diagnóstica en la tarea médica
- Conexión permanente en red: Mayor interacción interdisciplinaria
- Acceso las 24 hs.: Optimización de tiempos y recursos
- Nuevas Pantallas LCD: Modernización de equipamientos



### Estudios de alta complejidad

Contamos con diversidad de servicios y **equipos tecnológicos modernos** que permiten la realización de estudios de alta complejidad.



### Mecicina Nuclear Integral

Brindamos un servicio de Medicina Nuclear integral por el cuál se realizan **estudios de diversas complejidades.**



### Servicios de internación y atención ambulatoria

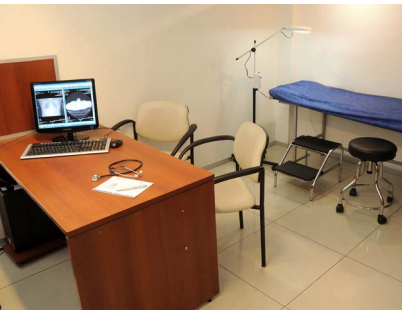
Contamos con servicios tanto para la Internación como para la atención ambulatoria, y con una **guardia con consultorios y shock room** para la asistencia de la urgencia y la emergencia.



### Historias Clínicas Informatizadas

Poseemos un Sistema de Historias Clínicas Informatizadas, que permite brindar al paciente una atención personalizada y confiable.





## ➤ CONSULTORIOS EXTERNOS

- Acceso independiente
- Sala de espera climatizada
- Horario de atención: Lunes a Viernes de 8:00 a 19hs. y Sábados de 8 a 13 hs.
- Especialidades: Pediatría, Ecografía, Ginecología, Nutrición, Traumatología, Oncología, Neurología, Cirugía General, Endocrinología, Traumatología de columna, Gastroenterología, Flebología, Cirugía vascular periférica, Neumonología, Gastroenterología, Clínica médica, Bacteriología, Nefrología, Urología, Artroscopia, Cirugía Plástica, Alergia, Reumatología, Diabetología, entre otras.
- Office de enfermería centralizado
- Baños independientes para los consultorios con accesos especiales.
- Atención a Obras Sociales y Prepagas
- Solicitud de Turnos vía Internet



**4556-4848**  
**4556-4888**

## ➤ CENTRAL DE TURNOS TELEFONICOS

La Central Telefónica es de uso exclusivo para solicitar turnos con los profesionales que atienden en nuestro Sanatorio. Posee tecnología digital que permite el monitoreo de las llamadas y su rotación permanente.  
**Turnos: Lunes a Viernes de 8 a 18 hs.**



### Respaldo Profesional

- Cuerpos médicos con trayectoria y experiencia



### Respaldo Operativo

- Prestigioso plantel interdisciplinario



### Respaldo Institucional

- Entidad con prestigio y solvencia



### Respaldo Humano

- Atención Personalizada y cuidado por cada paciente



### Respaldo Tecnológico

- Sofisticados equipos de alta tecnología



### Respaldo Académico

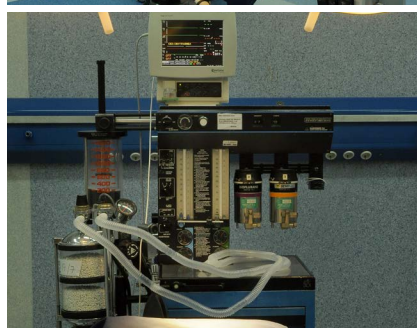
- Entidad con prestigio y solvencia

## ALTA COMPLEJIDAD, NUESTRA IDENTIDAD

### UNIDAD QUIRÚRGICA CENTRAL

Comprende un espacio físico de más de 1000 m<sup>2</sup> provistos de equipamiento moderno y tecnología innovadora .

La Unidad Quirúrgica Central se compone de la Unidad Quirúrgica propiamente dicha y la Unidad Quirúrgica de día, o comúnmente conocida como Hospital de día.



LA DISTINCIÓN DE CONTAR CON UNA  
INFRAESTRUCTURA CONFIABLE



### Unidad Quirúrgica

- 9 quirófanos de amplias dimensiones, equipados con un instrumental moderno y sofisticado
- Office de enfermería central

- Sala de recuperación anestésica
- Monitoreo central con repetidora
- Amplio estar médico, con áreas asistenciales y de relax

### Hospital De Día

#### Unidad Quirúrgica para cirugías ambulatorias

- Moderna superficie externa con entrada independiente, diseñada para cirugías de entre de 8 y 12 horas de internación.





## ➤ CIRCUITOS CERRADOS DE ALTA COMPLEJIDAD DE INTERNACIÓN

Los circuitos cerrados en Internación son sectores especializados para la atención de pacientes cuyo seguimiento requiere de equipamiento y profesional especializados, para la alta complejidad asistencial. Estos sectores se denominan “cerrados” por su relación con las áreas de internación en piso, los cuales deben permanecer en condiciones de aislamiento y asepsia diferentes que las camas de internación en habitaciones de piso.

Entre los circuitos cerrados se destacan la **Unidad Coronaria, Unidad de Terapia Intensiva, Terapia intermedia, Unidad Asistencial Polivalente**, entre otras.

### ➤ Unidad Coronaria

Ambiente climatizado → Equipos de alta tecnología

16 camas con : Oxígeno central, aire comprimido y vacío

Estación de enfermería central → Visualización directa del área

Equipos completos de reanimación

Sector para Hemodiálisis

Terminales de computación

Central de monitoreo con monitores de cabecera conectados en serie.

Sector de aislamiento total

Sector de recuperación de cirugías cardiovasculares

### ➤ Unidad De Terapia Intensiva

3 sectores- 24 camas → Incluyendo dos habitaciones de aislamiento

Estación de enfermería central → Visualización directa del área

Jefe de Unidad con dedicación exclusiva → Atención e informes personalizados por el Jefe





## ➤ UNIDAD ASISTENCIAL POLIVALENTE

Es una Unidad de Admisión para Emergencias y Urgencias equipada como una Terapia Intermedia polivalente que admite tanto un paciente politraumatizado como un cardiológico grave.



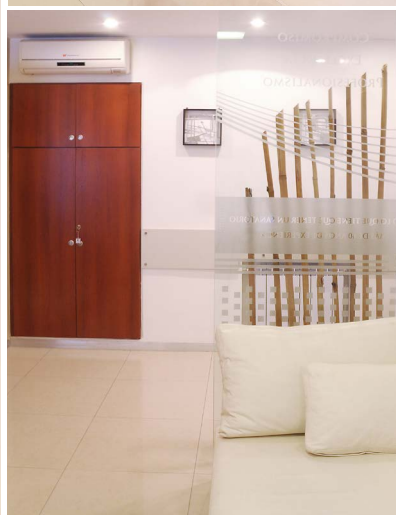
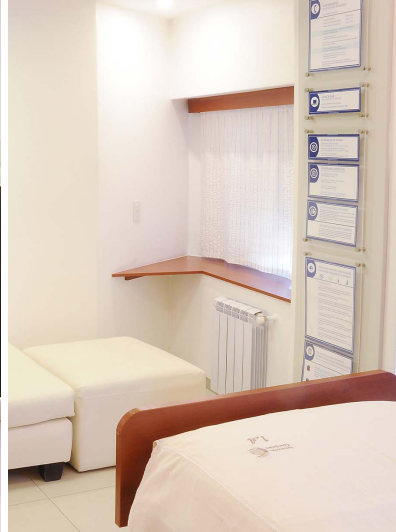
## ➤ SERVICIO DE PEDIATRÍA

- Guardia pediátrica permanente las 24 horas del día, los 365 días del año





CALIDAD DEL SERVICIO,  
UNA PRIORIDAD



## CONFORT Y SEGURIDAD PARA EL PACIENTE

### ➤ INTERNACIÓN

- Habitaciones individuales, compartidas y en suite.
- Cantidad de camas totales: **256**

### CARACTERÍSTICAS GENERALES

Todas las habitaciones están provistas de:

Oxígeno Central
Estructura diseñada para preservar la privacidad del paciente
Sistema de llamadas para enfermeras y mucamas
Central telefónica de última generación
Ambiente climatizado y Aire acondicionado individual o central
Cómodas salas de espera
Tv. color
Cada sector tiene un office de enfermería separado

### Ventajas para el paciente

- Equipamiento técnico para mayor seguridad
- Atención personalizada
- Confort y seguridad
- Tranquilidad



## Servicio de medicina Transfusional

- **Prácticas básicas:**

- Inmunohematología
- Transfusiones de Sangre
- Compatibilidad sanguínea ABO, Rh,
- Materno fetal

- **Prácticas de Alta complejidad:**

- Bioterapias
- Carga Viral
- P.C.R
- Citometría de flujo
- Criopreservación

- **Plan de Sangre autóloga (estudio, selección del paciente y reserva preoperatorio)**



## Calidad de servicio

- Contamos con un sistema de Gestión de Calidad con el objetivo de llevar adelante un Management orientado a la Calidad, a la Satisfacción del paciente y demás partes interesadas.

- Mediante el cual se resuelven los problemas por medio de acciones correctivas y preventivas
- Promueve la cultura de calidad en los integrantes de nuestro staff



- Se encuentra ubicado en Palpa 3192 - Entrada por la esquina de Conde y Palpa.
- Acceso exclusivo al servicio y directo para las ambulancias.
- Comprende cinco consultorios modernamente equipados
- Posee dos salas de espera
- Guardia activa y permanente durante las 24 horas del día, los 365 días del año
- Las especialidades que se atienden son: Clínica, Pediatría, Traumatología.
- Guardia activa del Servicio de Imágenes. Radiología, Tomografía, Laboratorio de Análisis Clínicos, y Medicina Transfusional
- La aparatología dispuesta es de idéntica complejidad a la de los circuitos cerrados, facilitando la inmediata atención de los pacientes de alto riesgo sin necesidad de trasladarlos.
- Posee una amplia capacidad operativa y recursos tecnológicos de última generación



## Servicio de Guardia

En el Sanatorio Colegiales funcionan los siguientes comites profesionales:

- Comité de Docencia e Investigación: Integrado por profesionales del Sanatorio y externos
- Comité de Infectología y Control de Infecciones: Exclusivamente integrado por profesionales del Sanatorio
- Comité de Medicina Transfusional: Exclusivamente integrado por profesionales del Sanatorio
- Todos los comités son multidisciplinarios y su presidencia está a cargo siempre de la Dirección Médica



## Comité de Profesionales

## Laboratorio Central y Bacteriología

- Equipamiento técnico de última generación
- Perfiles bioquímicos totalmente automatizados
- Atención las 24 horas del día
- Laboratorio acreditado por la Fundación Bioquímica en categoría MA3





## LA BUENA IMAGEN ES TANGIBLE

### ➤ CENTRO INTEGRAL DE IMAGEN

El Sanatorio Colegiales cuenta con un Servicio Integral de Diagnóstico por Imágenes denominado **DICOM**, cuyo ingreso independiente se encuentra por la calle Conde 849. Su recepción y hall de espera hacen del ambiente un lugar agradable y cómodo, prestando cualidades de confort para una mejor atención.

Distribuido en dos salas, el Servicio de Diagnóstico Integral por Imágenes cuenta con la más alta tecnología para diagnósticos y tratamientos.



### Tomografía computada

- Equipo de última generación, características de alta resolución
- Estudios a pacientes excitados, comatosos, niños
- Estudios del canal medular, oído, cavidad orbitaria, etc.
- Tecnología Helicoidal

### Servicio de Radiología

- Prácticas contrastadas y no contrastadas:
  - Baja complejidad
  - Mediana complejidad
  - Alta complejidad (Tilt test)

### Otros estudios de imágenes

- Estudios del tubo digestivo: SEGD, colon por enema, tránsito del intestino delgado.
- Urogramas excretorios.
- Aparato genital femenino: histerosalpingografías.
- Uretrocistografías.
- Mamografías de alta resolución.
- Densitometrías
- Videodeglución

### Servicio de Ecografía y Ecocardiografía

- Equipos de alta complejidad y última generación
- Prácticas ecográficas: → tocoginecología, abdomen, mamaria, renal, próstata y vejiga, tiroidea, hígado y biliar, etc....
- Ecodoppler cardíaco y periférico, ecostress
- Ecocardiografía 3 dims.
- Ecografías 3D
- Ecostress

### Unidad de Intervencionismo Integral Cardio- Neuro- Vascular

- Posee una sala de Hemodinamia digitalizada de alta definición.
- Equipada con tecnología de última generación.
- Utiliza la técnica de Adquisición y procesamiento digital de la imagen mediante el Angiógrafo Digital Allura.

### Servicio de Medicina Nuclear

- Sala con cámara Gamma Topográfica (SPECT)
- Equipamiento accesorio para barrido corporal total
- Estudios tradicionales: Función tiroidea, Renal, Centellografía General.
- Estudios de última generación:
  - Perfusión miocárdica Tomográfica (SPECT)
  - Centellografía cerebral tomográfica
  - Rastreo corporales totales
- Estudios de urgencia:
  - Tromboembolismo pulmonar
  - Infarto agudo de miocardio
  - Hemorragias digestivas bajas

### Servicio de Video Endoscopia

- Equipos de video y computación para digitalizar imágenes
- Endoscopia diagnóstica:
  - Alta
  - Baja
  - De las vías biliares
- Endoscopia terapéutica: Tratamiento esclerosante de lesiones sangrantes y várices esofágicas, entre otras.

## INNOVACIÓN TECNOLÓGICA EN MOVIMIENTO

### ➡ SERVICIO DE **RESONANCIA MAGNÉTICA NUCLEAR**

#### Sistema abierto - IONIC RMN

- Equipado con el General Electric Signa Profile/i
- La mayor tecnología para Resonancia magnética
- Se utiliza un diseño de avanzada en magnetos abiertos



#### **+** Ventajas para el paciente

- Elimina el problema de la claustrofobia.
- Son silenciosos, a diferencia del sistema cerrado.
- Ideales para pacientes pediátricos, embarazadas, pacientes claustrofóbicos y discapacitados.
- Tecnología actualizada, software y hardware de última generación

#### **Tipos de estudios que permite realizar IONIC:**

- |   |   |   |
|---|---|---|
| • Resonancia magnética de cerebro.  | • Resonancia magnética total de columna | • Resonancia magnética nuclear en pediatría |
| • Resonancia magnética de articulaciones y partes blandas de todo el cuerpo | • Resonancia magnética de cuerpo entero | • Colangiografía                            |
| • Secuencia Flair para encéfalo   | • Resonancia magnética de la mama       | • Uroresonancia                             |
|   | • Biopsias dirigidas                    | • Esplenografía 3D con gadolinio            |

#### **≠** Diferencias comparativas

- El Sanatorio Colegiales es uno de los pocos sanatorios de su categoría en Capital Federal que posee un Resonador Magnético Abierto.
- Le otorga al paciente la posibilidad de obtener el resultado del estudio en formato digital, en un CD room integrado por archivos de imágenes.

## EL PODER DE LAS IMAGENES

### ➡ SERVICIO DE IMAGENES DIGITALIZADO

INNOVACION TECNOLÓGICA EN CADA RINCÓN:  
DIGITALIZACIÓN DE IMÁGENES

#### LA BUENA IMAGEN ES TANGIBLE



Más de 200 terminales  
habilitadas:  
Seguridad y precisión  
diagnóstica en la



Conexión permanente  
en red: Mayor interacción  
interdisciplinaria



365 / 24 hs.:  
Optimización  
de tiempos y recursos



Ventajas Comparativas:  
Más servicios para nuestros  
clientes. Mayor facilidad  
para sus profesionales

#### EN TODOS LOS SERVICIOS, EN CADA RINCÓN

Radiología convencional y contrastada - Ecografía - Tomografía  
Helicoidal - Resonancia Magnética Nuclear - Medicina Nuclear -  
Hemodinamia - Arco en C en área Quirúrgica.



Mostrar varias imágenes de un estudio  
en una misma pantalla, procesar las  
imagenes para mejorarlas, utilizar  
zoom, realizar informes online,  
comparar con estudios anteriores  
o de otros métodos de diagnóstico.  
Son algunas de las innovadoras  
ventajas con las que cuentan nuestros  
profesionales.



La Digitalización del servicio  
de Imágenes ayuda a optimizar  
los diagnosticos, debido a la  
gran cantidad de posibilidades  
que brinda: Grabación de CD,  
distribución del estudio por la red  
del Sanatorio, Acceso remoto por  
Internet, entre otros.

#### ACCESO DESDE INTERNET



Visualización de estudios por  
profesionales previamente  
autorizados desde cualquier  
lugar del mundo:

[www.sanatoriocolegiales.com.ar](http://www.sanatoriocolegiales.com.ar)

#### La seguridad de contar con un respaldo operativo

- En el Sanatorio las imágenes son vistas en red desde el puesto de trabajo de cada profesional, ya sea en internación o consultorios externos.
- En estaciones estratégicamente ubicadas en cada en sector, se puede interactuar con las imágenes obtenidas a través de una workstation.

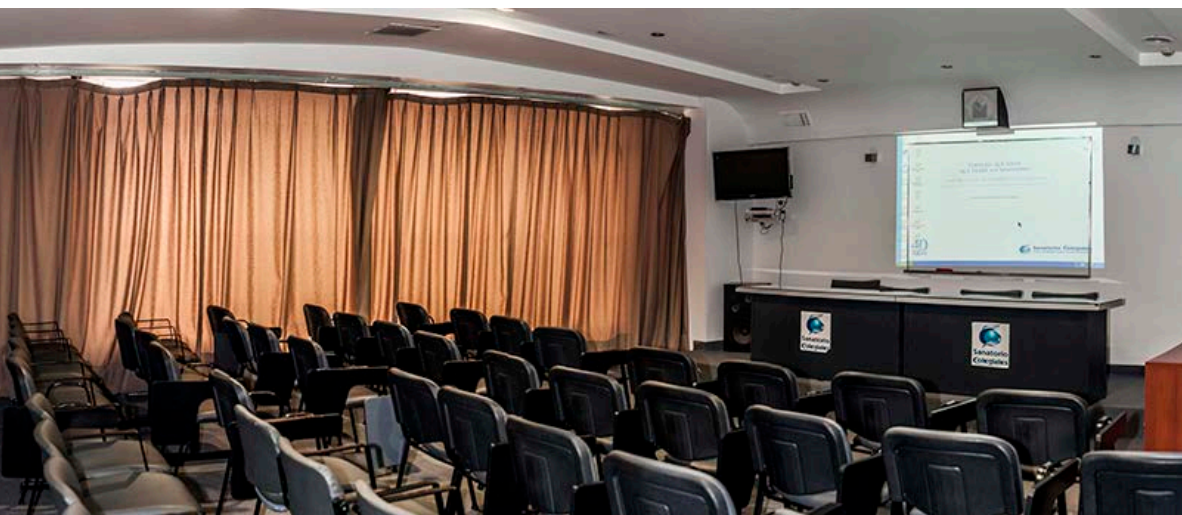
#### En la práctica todo es mas sencillo

- Los pacientes reciben un CD con la totalidad de las imágenes y sus informes correspondientes.
- A los pacientes internados, a su egreso, se les entrega un CD de iguales características.



## EL CONOCIMIENTO COMO PRIORIDAD

### ➤ UNIDAD DE **DOCENCIA, CAPACITACIÓN E INVESTIGACIÓN.**



- La Dra. Marisa Pages, titular del servicio de Cardiología, es la actual coordinadora del Comité de Selección y Evaluación de la carrera de Médico especialista en Cardiología. Designada por la Facultad de Medicina de la Universidad Nacional de Buenos Aires.
- Unidad docente hospitalaria en Cirugía General.
- Es una de las instituciones en todo el país afiliadas por la Facultad de Medicina de la Universidad de Buenos Aires como centro de referencia para actividades académicas de capacitación médica.
- Está constituida por representantes de todas las disciplinas y áreas que forman el Complejo Asistencial “Sanatorio Colegiales”. En general sus integrantes son Jefes de Servicios, profesionales con amplia experiencia en actividades docentes o de investigación, siendo presidido por el Director Médico con el objeto de ratificar el verdadero Compromiso Institucional con esta tarea.
- A través de diversos convenios se reciben alumnos de pregrado de distintas universidades nacionales.
- Residencias Universitarias del equipo de salud: En las especialidades de Cardiología, Terapia intensiva, Cirugía general, Diagnóstico por imágenes y Kinesiología.
- Unidad Académica de la UBA en Cardiología, Medicina Crítica, Terapia Intensiva y Cirugía General.

## ➤ INSTITUTO DE FORMACIÓN PROFESIONAL:



### PERFIL PROFESIONAL

Buscamos formar profesionales con una fuerte base científica, filosófica, técnica, social y solidaria.

Que su formación, además, se vea reflejada en un desarrollo personal y sea la base de un nuevo proyecto de vida para el egresado.

### PERFIL DOCENTE

Contamos con un plantel docente funcional que se adecúa a las capacidades y características bio-psico-sociales de los alumnos, así como también a las exigencias académicas de la Educación Superior.

### NUESTRA VOCACIÓN: LA PRÁCTICA PROFESIONAL

Los alumnos de la Carrera de Enfermería realizan prácticas de campo mediante tutorías personalizadas junto a docentes con trayectoria en la profesión.



Respaldo y trayectoria institucional



Título oficial a nivel terciario



Plantel de profesores con reconocimiento profesional



Prácticas y tutorías permanentes



Salida laboral inmediata



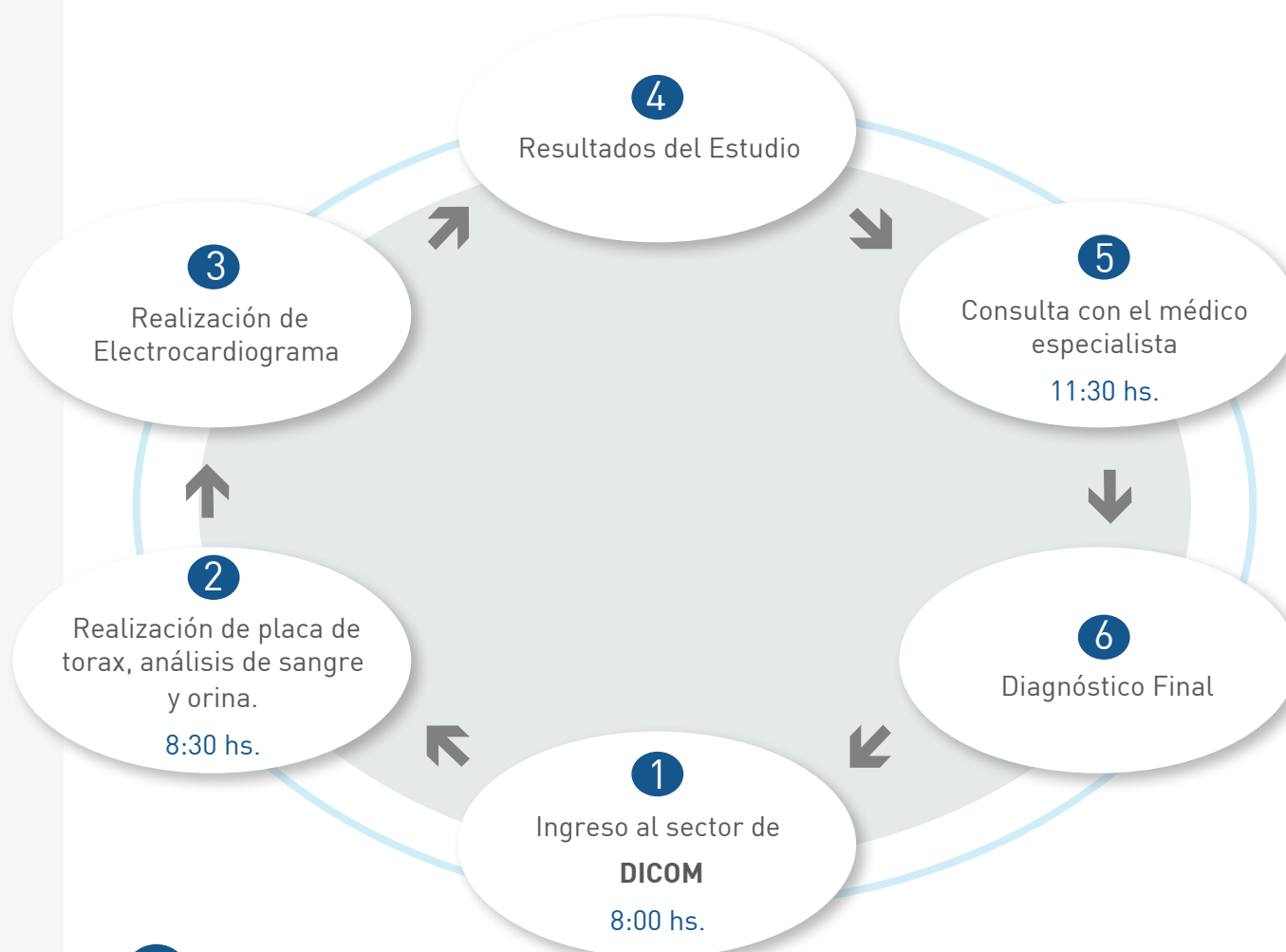
La creación del Instituto de Enseñanza Superior Sanatorio Colegiales, parte de la premisa fundamental que afirma que la atención de la salud ha de responder de modo dinámico, a la realidad individual, social, política, económica, científica y tecnológica, así como a los dilemas éticos que ella plantea, de tal manera que mejore la calidad de la prestación del cuidado, en este caso particular, de los cuidados de enfermería.

## UN CAMINO RÁPIDO Y SENCILLO

### CIRCUITO DE ATENCIÓN INTEGRAL

Los sistemas de atención integral centralizados ofrecen en oportunidades la facilidad y agilidad de organizar una atención rápida e interdisciplinaria en una misma institución cuyos recursos tecnológicos y profesionales le permiten al paciente recorrer el trayecto de su atención integralmente, en plazos cortos y multisectoriales. Así por ejemplo, en el Sanatorio Colegiales, el profesional médico de consultorio, encuentra a su disposición la oferta técnica y de infraestructura para evaluar íntegramente un paciente, efectuando la solicitud de estudios en la misma institución, y regresando con los resultados informados.

Circuito que realiza una persona que asiste al servicio DICOM (Diagnóstico por Imágenes) del Sanatorio Colegiales.



### + Ventajas para el paciente

- Atención interdisciplinaria sin traslados
- Atención permanente y continua
- Diversidad de estudios simples y complejos en una misma institución.
- Disponibilidad de recursos tecnológicos de última generación





MÁS TECNOLOGÍA, MÁS SERVICIOS

## MÁS TECNOLOGÍA, MEJOR ATENCIÓN

### ➤ SISTEMA DE HISTORIAS CLÍNICAS INFORMATIZADAS

- Es un software especialmente diseñado y pensado para esta funcionalidad que se utiliza por medio de una red informática.
- Funciona a través de más de 200 terminales.
- Permite acceder a la Historia Clínica única de cada paciente desde cualquier punto de contacto, ya sea en internación, ambulatorio, servicio de guardia, o diagnóstico por imágenes.
- Respeta los códigos de seguridad y confidencialidad.
- Desde cada área se ingresa al sistema para consultar:
  - Antecedentes
  - Información de resultados sobre estudios
  - Solicitar prácticas
  - Incorporar en tiempo real los cambios evolutivos del paciente

### + Características y Ventajas

- Este es un sistema único en su tipo, que no está implementado con estas características en ningún otro establecimiento de salud.
- Favorece el resultado de un diagnóstico rápido y preciso.
- Otorga confianza para el paciente y seguridad para el profesional.
- Posee el respaldo y la tranquilidad de ser un método desarrollado y perfeccionado a lo largo de 30 años de experiencia.

## ➤ A UN CLICK DE DISTANCIA

VIDEO INSTITUCIONAL | RRHH | COMO LLEGAR | CONTACTO

**Sanatorio Colegiales**  
Centro Asistencial Integral de Alta Complejidad

**NUEVO PISO DE INTERNACIÓN**

**VENTAJAS PARA EL PACIENTE:**

- Atención personalizada
- Más confort y seguridad
- Respaldo profesional

1 2 3 4 5

NUESTRA INSTITUCION | DOCENCIA E INVESTIGACION | NUESTROS SERVICIOS | PACIENTES



- Contenidos y secciones actualizadas con información integral.
- Galería de imágenes digitales de su amplia infraestructura
- Información precisa sobre todas las especialidades médicas, el staff profesional y su moderno equipamiento tecnológico.
- Biblioteca virtual con acceso a material didáctico online sobre medicina preventiva.
- Material de estudio sobre cursos de capacitación profesional

[www.sanatoriocolegiales.com.ar](http://www.sanatoriocolegiales.com.ar)



## VIDEO DIGITAL ONLINE

Un recorrido por todas sus áreas, con un formato de alta definición digital la presentación muestra gran variedad de imágenes propias que permiten observar la destacada infraestructura sanatorial.

**11000 m2 de servicios en sólo 2 minutos.**

## SIEMPRE TENEMOS BUENAS NOTICIAS

## ➤ NOTAS DE PRENSA

Desde nuestro Dpto. de Comunicación Institucional difundimos en forma permanente las novedades e incorporaciones del Sanatorio Colegiales como estrategia de vinculación directa con la comunidad y con el sector de la salud.





**FUNDAMED**, Fundación para la Medicina, fue creada el 20 de noviembre de 1989 impulsada por un humanitario deseo de realizar una obra de bien público y sin fines de lucro.

Con esas premisas, se aunaron esfuerzos para crear una entidad que tenga por objeto, servir a la comunidad apoyando a los organismos que desarrollan

programas de investigación, prevención y educación en lo que se relacione con la actividad médica en general.

Con estos claros conceptos se han concretado, a lo largo de los años, múltiples actividades que ratifican el sentido para la cual fue fundada.

Las siguientes entidades son algunas de las tantas a quienes se ha brindado asistencia médica gratuita, **contando siempre con el apoyo logístico del Sanatorio Colegiales:**

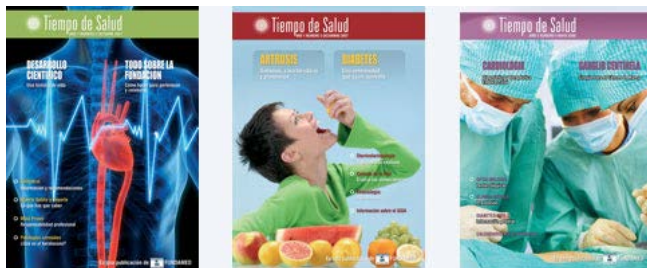
- **Hermanas Misioneras de la Caridad:** Realización de prácticas electroencefalográficas, tomográficas, ecográficas, destinadas a ancianos, madres solteras y niños alojados en los hogares de la congregación.
- **Asociación Civil Iglesia Evangélica Luterana Unida:** Realización de chequeos de rutina completos, radiología simple, evaluación cardiológica y ecocardiográfica, electroencefalografía y preventiva de HIV.
- **Hospital Pirovano:** Recepción de los residentes del Hospital para profundizar su específica capacitación en el Departamento de Imágenes.
- **Sociedad Argentina de Ultrasonografía:** Recepción de los alumnos del curso anual como pasantes en el servicio de Ecografías.

### Ojetivos de FUNDAMED

- Adquisición y equipamiento de **edificio propio** para el desarrollo de las tareas de la Fundación.
- Divulgación de **tareas científicas** a través de publicaciones gratuitas.
- **Equipamiento Médico** para mejorar instalaciones Hospitalarias y Sanatoriales.
- **Becas** para la formación de profesionales y no profesionales.
- **Cursos y charlas** profesionales.
- **Donación de medicamentos para carenciados.**
- **Atención médica gratuita** para personas de bajos recursos.
- Contribuir al **desarrollo informático en el campo de la medicina** y la preparación técnica de los profesionales y no profesionales.

A lo largo de todo este tiempo se han desarrollado también, actividades conjuntas con **otras reconocidas instituciones:**

- Curso de Imagenología Perinatólogica, con el auspicio de la **Universidad del Salvador - Facultad de Medicina.**
- Conferencia del Dr. Rephael Mohr - Ministry of Health - **The Chaim Sheba Medical Center, affiliated to Tel Aviv University - Israel**, sobre "Uso del Trasylol en cirugía Cardíaca" y "Cirugía Coronaria sin circulación extracorpórea - Experiencia", organizada en forma conjunta con la **Fundación Benetti.**
- Curso oficial de la **Facultad de Medicina de la Universidad de Buenos Aires** sobre "Estado Actual de la Cirugía Laparoscópica y Toracoscópica", Prof. Dr. Santiago Guillermo Perera, Dr. José María Alberro, Dr. Marcelo Rondina y Dr. Hugo A. García. Entre otros.



### REVISTA TIEMPO DE SALUD

Es realizada por FUNDAMED que reúne destacadas notas y entrevistas a los más importantes profesionales de la salud en todas sus ramas, difunde todas las novedades y adelantos en materia de tecnología, medicamentos, y todo aquello relacionado al conocimiento médico y preventivo de la salud.

[www.fundamed.org.ar](http://www.fundamed.org.ar)



 [www.sanatoriocolegiales.com.ar](http://www.sanatoriocolegiales.com.ar)